



学生さんたちと part1

先日、私立高校の学生さんたちに、オンラインで授業をしました。例年保育体験ということで、みずべに遊びにきていただいていたのですが、今年は緊急事態宣言中であり、断念せざるを得ませんでした。本来は実際にお子さんたちと触れ合うことが目的なのですが、オンラインで授業をするということになりました。

初めに、ひろばの雰囲気を知ってもらうため、以前ケーブルテレビでひろばの紹介をした動画を見てもらいました。事前の学習の意味で、育児用品や育児にかかわるクイズを出していただきましたので、楽しくやりとりをし、その後子どもたちと向き合うときに大切なことについて話をしました。その中では、安心、安全、清潔、栄養といった基本的な要素を満たすことは大前提ですが、「気持ちのやりとり」が大切ですよという話をしました。

これらの気持ち、感覚や感情は、その時に、その状況を共有できる人がいるからこそ育っていくということがあります。これは難しく言うと「感情の社会化」といって、東京学芸大学教授の大河原美以先生が、様々な著書で書かれています。学生さんたちは、わかったか、わからずか、難しい顔をしていましたが、終了後、アンケートに様々なことを書いてくださいました。「赤ちゃんが何を考えているか、想像もつかないけれど、いろいろ知りたいと思った」とか「赤ちゃんの気持ちを考えてあげるのが大切と学んだ」といったことも書かれており、いろいろと感じてくれたのだなと思いました。

またアンケートの中に一番多く出てきたワードがあります。それは「支えあう・助け合う」という言葉でした。「なんだかみなさん助け合って子育てをしている感じがした」「一人で子育てしていくのは大変と思うので、助け合うことが大事だと思う」「子育てが大変だということを理解する人やどんな支援が必要かと考える人が世界に増えていったらいいな」といった、素敵な言葉も書いてありました。そしてみな様に、「実際に行きたかった!」と書いており、次年度はぜひその機会がもてたらと思います。また、ひろばをご利用の際に、そうした学生さんたちの受け入れがあった際には、声をかけていただき、ぜひご協力をお願いいたします。

(センター長 新澤拓治)

《あそびのひろば》

☆利用者の多密化を防ぐため、事前予約制とさせていただきます☆
(江東区民の方限定)

☆利用時間：午前 10:00～12:00、午後 14:00～16:00 (火曜日～土曜日)

☆予約方法：利用したい日の前日の 9:00～16:00 電話にてお申し込み下さい。

*多くの方にご利用いただけるよう、ご利用は週に1回までとさせていただきます。

予約が定員に達し次第、みずべポータルサイト「みずべからのお知らせ」にてお伝えしております。

*親子共に発熱・咳等の風邪症状がないかを確認の上、お越しください。

*ひろばご利用の際はマスクの着用をお願いいたします。

※定員に空きがある場合は、当日でも事前にご連絡いただいた上で利用できる場合があります。お電話にてお問合せください。

今月のわたしのお気に入り

作：くせ さなえ

出版：ポプラ社

この本の表紙には、もうすぐ1年生になるのに指しゃぶりがやめられない女の子、絵本の中には、左手の親指にたこの顔が描かれています。どちらも一度見ると忘れられません。そこに関西弁でのやりとりが加わって、思わず声を出して読んでみました。片手で指しゃぶり、もう片方の手で耳たぶを触っていた自分のこどもの頃を思い出しました。いつやめたのかは覚えていませんが、安心して自分の世界にいられたような気がします。(古家)



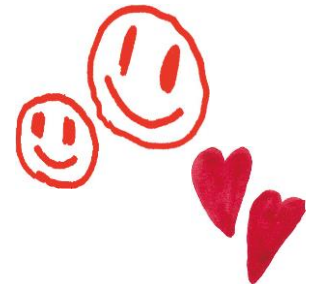
南砂みずべ スタッフお国自慢!

私は生まれも育ちも大阪です。大阪と言えば、ヒョウ柄、凶々しいおばちゃんなど独特なイメージがありますが、住めば都でいいところもたくさんあるんですよ。♪おおさかに～は～う～まいもんがいっぱいあるんやで～♪という手遊びもできるほど、大阪には美味しい物がたくさんあります。お馴染みのお好み焼き、たこ焼きも安くて美味しいですが、私の一押しは豚まんです！帰省したら、必ず買って帰ります。大阪の主要駅やデパートには必ずお店があるほど、大阪人のソウルフードです。それから、紅生姜の天ぷらも美味しいです！少し足を延ばせば奈良や京都、神戸も近くて、お出かけの楽しみもたくさんあります。奈良公園や六甲山牧場は懐かしい場所です。東大寺の柱の穴、ご存知ですか？大仏様の鼻の穴と同じ大きさと言われていて、こどもの頃は何度も通りました。コロナウイルスの流行で1年以上帰れていませんが、懐かしいものに思いを馳せながら、帰省できる日を待ちわびています。

(佐久間)

❀南砂みずべ ありがとうの会のお知らせ❀

例年3月に子ども達の成長と“みずべに遊びに来てくれてありがとう”の感謝の意味を込めて、南砂みずべではありがとうの会を開催しています。今年度は子ども達の手形とお母さん、お父さんにメッセージカードを書いていただいて、廊下の壁面に大きなお花畑を作ります。遊びにいらした際にはぜひ、ご参加ください。



【動画の配信をしています!】 おはなし会、誕生日会など

江東区子育て情報ポータルサイトの南砂みずべのページから入ることができます。

PCの方はこちらから↓

<https://koto-kosodate-portal.jp/mizube/minamisuna/index.php>

スマホの方はこちらから↓



イラスト by
マメさん

江東区南砂子ども家庭支援センター “みずべ”

〒136-0076 江東区南砂3-14-1-101 (指定管理者: 社会福祉法人雲柱社)

TEL03-5617-8106 FAX03-5617-7773 (児童虐待ホットライン TEL03-3646-5481)

Emai: minamisunakosodate@ka.baynet.ne.jp URL: <http://koto-kosodate-portal.jp/mizube/>