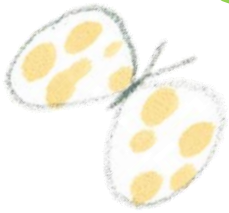


ようこそ みずべ



「みずべってどんなところだろう…？」

何度か来てみたけど、まだ慣れなくて…という方、

おともだちが欲しい方、

お待ちしております！



<日時> 2022年6月16日(木)

10:30~11:30

<定員> 6組程度

<対象> 生後6か月頃までの赤ちゃんと保護者の方

<申込> 2022年5月19日(木)

電話受付 10:00~16:00 先着順です

<お問い合わせ先>

江東区東陽子ども家庭支援センター”みずべ”

東陽3-1-2 東陽区民館3階 03-3699-4871

